

**Gwobr  
Pat Chown  
2018**  
*Cven Creadigrwydd*

# Creu Creadigrwydd

Deunaw mlynedd yn ôl, sefydlodd Cartrefi Cymunedol Cymru gynllun Gwobr i gydnabod arloesedd tai er cof am berson arbennig - Pat Chown. Rhoddodd Pat ran helaeth o'i bywyd i helpu eraill a threuliodd llawer o'i gyrfa yn helpu i ddiwallu anghenion tai pobl yng Nghymru.

Fel ffordd o gofio am Pat, ei chyfraniad i'r sector tai a'i hymdrechion cyson i chwilio am ffyrdd gwell o wneud pethau, mae Cartrefi Cymunedol Cymru yn gwahodd cynigion ar gyfer Gwobr Creu Creadigrwydd.

Nod y Wobr yw cydnabod arloesedd:

- Ffyrdd newydd i ymateb i faterion dydd-i-ddydd.
- Syniadau gwirioneddol newydd am ddelio gyda phroblemau cyffredin.
- Ffordd llawer rhwyddach o drin hen broblem.

Bydd beirniaid y Wobr yn edrych am gynigion sy'n dangos fod y prosiect wedi torri tir newydd ac yn greadigol.

Dim ond prosiectau a sefydlwyd ddim mwy na ddwy flynedd yn ôl sy'n gymwys i wneud cais.

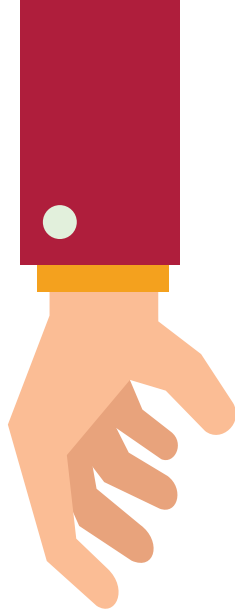
Mae enillwyr blynyddoedd blaenorol yn cynnwys:

- Newydd
- Tai Siarter
- YMCA Caerdydd
- Cyrenians/Caer Las Cymru
- Tai Cymunedol Bron Afon
- GrEW

Bydd yr enillydd yn derbyn gwobr, cyfraniad o £1,000 i'w dewis o elusen seiliedig yng Nghymru, a chyhoeddir enw'r enillydd yng Nghynhadledd Tai Fawr CHC ym mis Hydref.

I gynnig am Wobr eleni, llenwch a llofnodi'r ffurflen gais a'i hanfon atom erbyn 9am dydd Gwener 7 Medi 2018. Llunnir rhestr fer o 3 cynnig gorau a byddwn wedyn yn cysylltu gyda'r sector i ofyn am help wrth ddewis yr enillydd terfynol.

Mae mwy o gopiau o'r ffurflen gais ar gael ar wefan CHC [www.chcymru.org.uk](http://www.chcymru.org.uk) neu drwy gysylltu â Julia Sorribes ar 029 20674810 neu [julia-sorribes@chcymru.org.uk](mailto:julia-sorribes@chcymru.org.uk)



**Pat Chown**  
**Gwobr 2018**  
*Cren Creadigrwydd*

**Y Ffurflen Gais**

**Sefydliad:**

**Enw neu deitl eich prosiect:**

**Dyddiad gweithredu:**



**Gofynnir i chi crynodeb 500 gair o'r dilynol: Pa broblem mae'ch prosiect yn ceisio ei datrys? Sut ydych chi'n gwneud hynny? Sut mae'n greadigol? Beth fu prif ganlyniadau eich prosiect? Pam ydych chi'n credu y dylai'ch prosiect chi ennill?**

## **Gwybodaeth Gyswllt**

**Sefydliad:**

**Enw'r Cyswllt:**

**Rhif Ffôn:**

**Cyfeiriad E-bost:**

**Fyddech chi'n barod i gyfrannu at sesiwn gweithdy yng Nghynhadledd Tai Fawr CHC os ydych ar y rhestr fer?**

BYDDEM:

NA  
FYDDEM:

**Nodwch os gwelwch yn dda os cynigiwyd y prosiect am unrhyw wobrau eraill?**

BYDDEM:

NA  
FYDDEM:

Os 'DO', rhowch fanylion os gwelwch yn dda:

**A yw'r prosiect yn gynnrych partneriaeth gyda sefydliadau eraill?**

BYDDEM:

NA  
FYDDEM:

Os 'YDI' rhowch fanylion cyswllt llawn y sefydliadau eraill os gwelwch yn dda:

# Rheolau

- Mae'r Wobr yn agored i gynigion gan unrhyw unigolyn neu sefydliad sy'n cynnal prosiect sy'n rhoi budd, uniongyrchol neu anuniongyrchol, i wella tai yng Nghymru. Gall unrhyw sefydliad ymgeisio
- Os bydd gwrthdaro diddordeb, bydd y beirniaid yn trin hynny mewn modd priodol
- Dim ond prosiectau a sefydlwyd ddim mwy na ddwy flynedd yn ôl sy'n gymwys i wneud cais.
- Dylid llenwi pob rhan o'r ffurflen gais
- Ar ôl ei llenwi, dylid dychwelyd y ffurflen gais yn electronig os yn bosib
- Mae ymgeiswyr yn cytuno i Cartrefi Cymunedol Cymru ddefnyddio'r wybodaeth a roddant i roi cyhoeddusrwydd i'r cynnig yn ei waith. h.y. mewn datganiadau i'r wasg ac erthyglau, cartref, cylchlythyrau a'r wefan
- Y dyddiad cau ar gyfer pob cynnig yw 9am dydd Gwener 7 Medi 2018. Ni dderbynnir unrhyw gynigion ar ôl y dyddiad yma.
- Bydd y beirniaid yn llunio rhestr fer o'r 3 cynnig gorau ac anfonir y cynigion hynny at y sector i ofyn am help wrth ddewis yr enillydd terfynol. O'r herwydd, byddwn yn rhannu peth o'r wybodaeth a anfonwch i ni gydag unigolion eraill y tu allan i CHC. Mae angen hyn er mwyn dewis yr enillydd. Fodd bynnag, os ydych yn dymuno parhau'n ddiennw, mae croeso i chi gysylltu â ni. Mae mwy ow ybodaeth am sut y caiff eich data ei defnyddio a'i storio ar gael ar ein gwefan.
- Mae penderfyniad y beirniaid yn derfynol.

Rwyf/Rydym yn cadarnhau fy mod/ein bod yn cytuno gyda'r rheolau a nodir uchod.

Llofnod

Dyddiad

Ar ôl ei llenwi, dychwelwch y ffurflen gais yn electronig os gwelwch yn dda at Julia Sorribes – [Julia-Sorribes@chcymru.org.uk](mailto:Julia-Sorribes@chcymru.org.uk).