



# **Cynllun Prif Wasanaeth Tân Cydlynol**

---

## **Llawlyfr Aelodau**

*Canllawiau ar ein Cynllun Prif Wasanaeth Tân Cydlynol.*



# Y Cynllun

## Cefndir

Daeth Cynllun Prif Awdurdod Llywodraeth y Deyrnas Unedig i rym ar 1 Hydref 2018. Mae'n gwneud darpariaeth ar gyfer gorfodaeth reoleiddiol fwy cyson a chydlynol. Mae partneriaethau a ffurfiwyd dan y Cynllun Prif Awdurdod yn weithredol ar gyfer ystod eang o wasanaethau rheoleiddiol yn ogystal â rheoleiddio diogelwch tân. Mae'r cynllun yn rhan o ymgyrch y Llywodraeth i ostwng y baich ar fusnes drwy sicrhau y caiff y rheoliadau gofynnol eu gweithredu'n fwy effeithiol.

Bu staff ac aelodau CCC yn ymchwilio posibilrwydd sefydlu Prif Gynllun Wasanaeth Tân Cydlynol ('y Cynllun') ar gyfer cymdeithasau tai Cymru ers rhai blynyddoedd. Cafodd y cynlluniau hyn eu cyflymu oherwydd trychineb Grenfell a'r ffocws dilynol ar ddiogelwch adeiladau. Cafodd y Cynllun ei lansio ym mis Ebrill 2019 fel rhan o Gynllun Corfforaethol newydd CCC a'n Cynnig i Aelodau.

## Cynllun Cydlynol CCC

Caiff y Cynllun Prif Wasanaeth Tân ei gydlynu gan Cartrefi Cymunedol Cymru ac mae croeso i'r holl gymdeithasau tai sy'n aelodau o CCC i ymuno. Ein Prif Wasanaeth Tân yw Gwasanaeth Tân ac Achub De Cymru.

Bydd y Cynllun yn rhedeg am gyfnod tair blynedd i ddechrau, yn rhad ac am ddim i'r cymdeithasau tai sy'n aelodau o CCC. Caiff rhedeg ac effeithlonrwydd y Cynllun ei adolygu'n flynyddol, a byddwn yn adolygu parhad a cyllid y Cynllun ar gyfer y dyfodol yn ystod y drydedd blynedd. Yn ystod yr adolygiad blynyddol, caiff y cyngor a gyhoeddwyd y flwyddyn honno ei wirio am berthnasedd a chywirdeb. Gall y cyngor gael ei ddiweddarau neu ei ddileu os oes angen.



# Cyngor â Sicrwydd

Mae'r Cynllun Prif Wasanaeth Tân yn rhoi cyngor rheoleiddio tân cyson i gymdeithasau tai ar draws eu stoc, drwy ddarparu sicrwydd cyngor a roddwyd gan y Prif Wasanaeth Tân.

Caiff Cyngor Prif Awdurdod (cyngor â sicrwydd) ei gynhyrchu gan y Prif Wasanaeth Tân i'w ddefnyddio gan Aelodau'r Cynllun i helpu eu busnesau i gydymffurfio gyda'r gyfraith, gyda chefnogaeth gan y Cydlynnydd (CCC). Os dilytir y cyngor hwn yn gywir, yna dylai'r swyddog tân lleol barchu hyn a pheidio gofyn i Aelodau'r Cynllun gydymffurfio gyda'r gyfraith mewn ffordd wahanol.

Byddai'r cyngor â sicrwydd hwn ar gael i Wasanaethau Tân ac Achub eraill i gyfeirio ato cyn unrhyw archwiliadau. Mae hyn yn rhoi cysondeb mewn gorfodaeth ar draws Cymru, gan wella diogelwch tenantiaid a gostwng y baich gweinyddol ar gymdeithasau tai ia gaiff ei greu ar hyn o bryd drwy ryngweithio gyda nifer o awdurdodau tân.

## Cyngor ar Gomisiynu

Bydd CCC yn gofyn i Wasanaeth Tân ac Achub De Cymru am gyngor â sicrwydd unwaith mae aelodau wedi cytuno i'w gomisiynu.

Y prif gyfrwng ar gyfer trafodaeth a gwneud penderfyniadau fydd cyfarfodydd o Weithgor y Cynllun. Etholir Cadeirydd ac Is-gadeirydd, a bydd croeso i holl Aelodau'r Cynllun fynychu. Gall hefyd fod cyfarfodydd ychwanegol achlysurol os yw'r mater yn un brys, ac Is-grwpiau i ymchwilio rhai pynciau yn fanylach. Caiff gwaith mwy strategol a rhagweithiol ei wneud drwy gyfarfodydd o'r Grŵp Cyflenwi Strategol Diogelwch, y mae 3 ohonynt bob blwyddyn.

Os yw aelod o'r Cynllun yn dymuno gwneud cais am ddarn o gyngor, dylent lenwi Ffurflen Gais am Gyngor Prif Awdurdod a'i hanfon at [PFAS@chcymru.org.uk](mailto:PFAS@chcymru.org.uk)

Bydd CCC wedyn yn cyhoeddi pŵl i aelodau'r Cynllun (2 i bob cymdeithas tai) drwy e-bost, gyda'r opsiynau dilynol:

### **le**

Os mai hyn sy'n derbyn y nifer fwyaf o bleidleisiau, bydd CCC yn anfon y Cais yn syth at Wasanaeth Tân ac Achub De Cymru (yn fwyaf tebygol os yw'r cais yn un brys)

### **Na**

Os mai hyn sy'n derbyn y nifer fwyaf o bleidleisiau, ni fydd y Cais yn mynd rhagddo. Bydd Gweithgor y Cynllun yn cynnig llwybrau neu awgrymiadau eraill os yw'n bosibl.

### **Angen Trafodaeth Bellach**

Os mai hyn sy'n derbyn y nifer fwyaf o bleidleisiau, bydd Gweithgor y



Cynllun yn trafod y Cais yn eu cyfarfod nesaf. Os yw'r Grŵp yn penderfynu symud ymlaen, yna bydd CCC yn adolygu'r Cais, ei ddiweddarau os oes angen, ac yna ofyn yn ffurfiol am gyngor gan Wasanaeth Tân ac Achub De Cymru.

**Drwy dderbyn yr opsiwn 'Angen Trafodaeth Bellach' mae Aelodau'r Cynllun yn derbyn:**

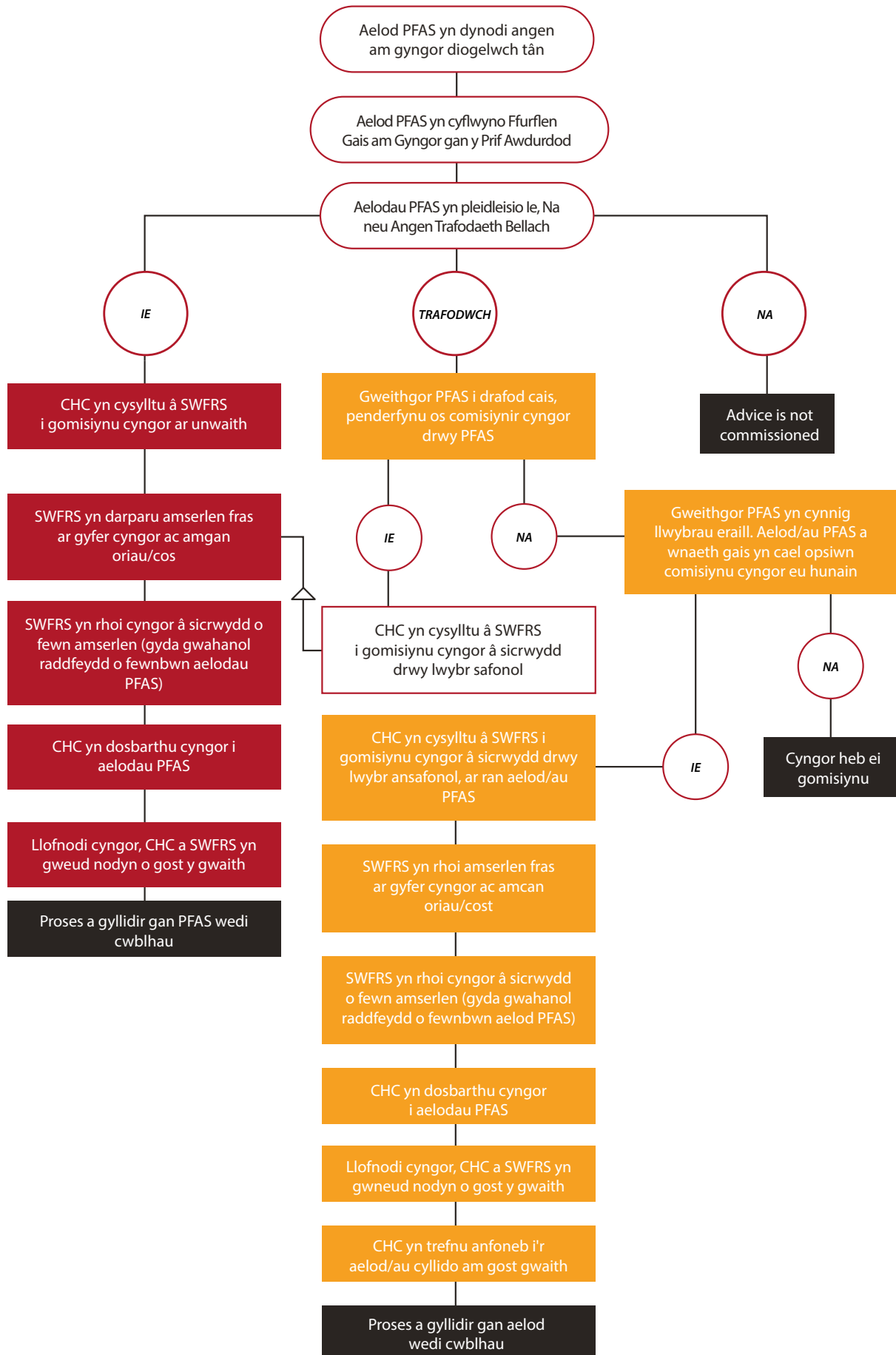
- *Y gall hyn arwain at oedi bach yn y broses (h.y. ni chaiff y Cyngor ei gomisiynu ar unwaith)*
- *Bod Aelodau'r Cynllun yn dirprwyo awdurdod am wneud y penderfyniad i'r Gweithgor (y gall holl Aelodau'r Cynllun fynychu os dymunant)*

**Lle comisiynir cyngor, gall fod mewn nifer o ffurfiau. Er enghraifft:**

- *Mae'r Gweithgor wedi datblygu drafft gyngor a hoffent iddo gael ei wirio a chael sicrwydd gan Wasanaeth Tân ac Achub De Cymru*
- *Hoffai'r Gweithgor weithio gydag Wasanaeth Tân ac Achub De Cymru i gynhyrchu cyngor â sicrwydd*
- *Hoffai'r Gweithgor i Wasanaeth Tân ac Achub De Cymru gynhyrchu cyngor iddynt, gyda llai o fewnbwn gan aelodau'r Cynllun.*

Caiff cyngor â sicrwydd ei gadw ar dudalen Yammer y Cynllun. Bydd CCC yn hysbysu aelodau'r Cynllun pan gyhoeddir cyngor â sicrwydd a'i ychwanegu at y dudalen.

*Mae siart llif yn rhoi manylion y broses ar y dudalen nesaf >*





# Cyfathrebu

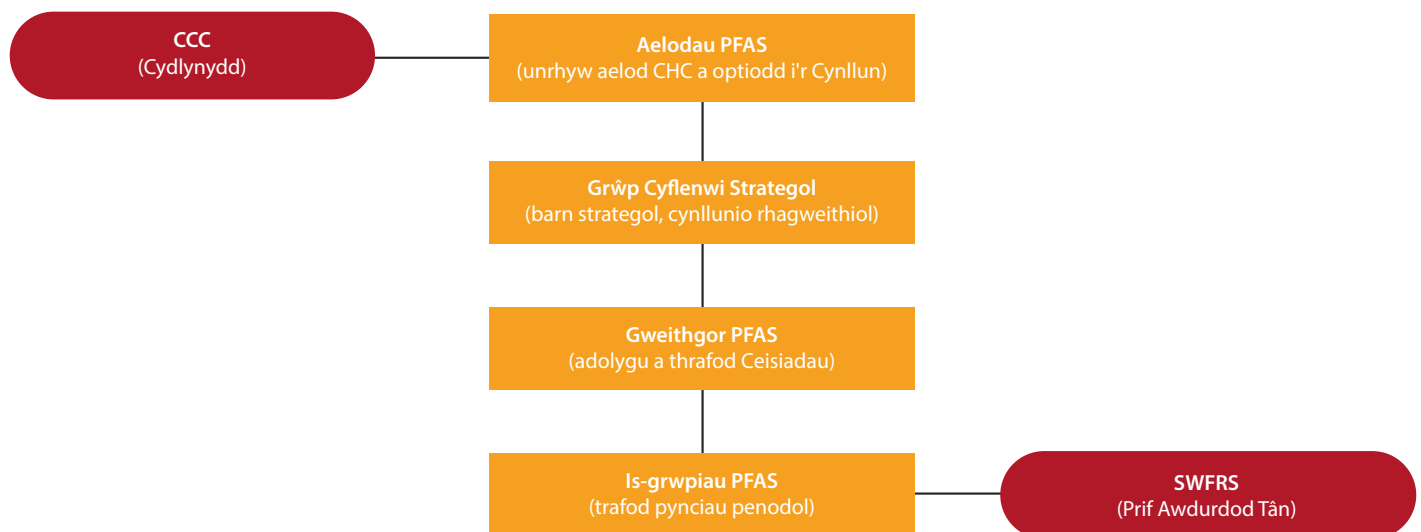
Yn ogystal â chyfarfodydd o Weithgor Gweithredol y Cynllun, defnyddir sianeli eraill o gyfathrebu i drafod a rhannu sylwadau ar gyngor â sicrwydd:

- *Cyfarfodydd arbennig*
- *Cyfarfodydd Is-grwpiau*
- *E-bost*
- *Yammer*
- *Grŵp Cyflenwi Strategol Diogelwch*
- *Grwpiau Cyflenwi Strategol eraill cysylltiedig*

Bydd un pwynt cyswllt yn CCC i gydlynu comisiynu cyngor â sicrwydd ar ran holl aelodau'r Cynllun. Caiff y cyfeiriad e-bost arbennig ei fonitro bob amser.

[PFAS@chcymru.org.uk](mailto:PFAS@chcymru.org.uk)

Islaw mae siart llif yn dangos y rhai sy'n ymwneud â'r broses.





# Aelodaeth

## Ymuno â'r Cynllun Prif Wasanaeth Tân

Mae ymuno â'r Cynllun yn broses syml iawn. Rydym angen derbyn ffurflen fer iawn, wedi'i llofnodi gan Brif Weithredydd y gymdeithas tai, yn cadarnhau yr hoffent ymuno ac ychydig o fanylion sylfaenol.

Byddwn angen manylion cyswllt dau gynrychiolydd o bob cymdeithas tai, a gaiff eu hysbysu am geisiadau am gyngor ac unrhyw gyngor newydd neu gyngor wedi ei ddiweddarau a gyhoeddwyd. Gall prif weithredwyr cymdeithasau tai sy'n aelodau o CCC hefyd gael mynediad i grŵp Yammer y Cynllun, os dymunant, ond ni fyddant yn un o'r ddau gynrychiolydd nac yn mynychu cyfarfodydd y gweithgor.

Bydd CCC wedyn yn cyhoeddi copi o'r Cytundeb rhwng CCC a Gwasanaeth Tân ac Achub De Cymru, a chaiff y gymdeithas tai ei hychwanegu at Gofrestr y Prif Awdurdod a gedwir ar wefan [Prif Awdurdod Llywodraeth y Deyrnas Unedig](#). Bydd CCC hefyd yn cadw rhestr aelodaeth fwy manwl.

Cafodd y Cynllun ei lansio ym mis Ebrill 2019. Bydd cyfnod ymuno dechreuol ym mis Ebrill - mis Mehefin pan gaiff aelodau ei hychwanegu at y Gofrestr yn brydlon. Caiff unrhyw aelodau sy'n ymuno o fis Gorffennaf 2019 ymlaen eu cofrestru bob 2 fis (h.y. caiff unrhyw aelodau sy'n ymuno ym mis Gorffennaf a mis Awst eu cofrestru o 1 Medi).

## Gadael y Cynllun

Os yw'r gymdeithas tai ar unrhyw adeg yn dymuno gadael y Cynllun, y cyfan sy'n rhaid wneud yw hysbysu CCC mewn ysgrifen a chaiff eu henw eu tynnu o'r gofrestr. Gallant gadw cyngor a roddwyd eisoes ac sy'n cael ei ddefnyddio, ond dim unrhyw gyngor newydd neu wedi ei ddiweddarau.

Rhan o rôl CCC fel Cydlynnydd y Cynllun yw hysbysu Wasanaeth Tân ac Achub De Cymru am yr aelodaeth bresennol, drwy'r rhestr aelodaeth.



# Cwestiynau Cyffredin

## Beth yw Prif Wasanaeth Tân?

Daeth Cynllun Prif Awdurdod Llywodraeth y Deyrnas Unedig i rym ar 1 Hydref 2008. Mae'n gwneud darpariaeth ar gyfer gorfodaeth reoleiddiol fwy cyson a chydlynol. Mae sefydliad sy'n dewis prif awdurdod, sy'n cyhoeddi cyngor â sicrwydd iddynt. Gall nifer o wahanol sectorau a diwydiannau weithredu dan y Cynllun hwn, yn cynnwys diogelwch tân.

## Beth yw cyngor y Prif Awdurdod? Beth yw manteision derbyn y cyngor gan Brif Wasanaeth Tân?

Mae sicrwydd ar gyngor a geir gan y Prif Awdurdod. Mae hyn yn golygu y bydd yn rhoi cyngor rheoleiddiol cyson sy'n ei gwneud yn symlach a rhwyddach i gydymffurfio gyda deddfwriaeth diogelwch tân. Dylai awdurdodau gorfodi barchu'r cyngor hwn wrth reoleiddio eich busnes.

### Gall cyngor Prif Awdurdod eich helpu i ddeall:

- *sut mae gofynion cyfreithiol yn berthnasol i'ch sefydliad*
- *sut y gallwch sicrhau cydymffurfiaeth*
- *os yw'r mesurau rheoli sydd gennych yn eu lle yn dderbyniol*

Cyn belled â'ch bod yn dilyn cyngor y Prif Awdurdod, dylai eich sefydliad gael ei ddiogelu rhag risg gweithredu gorfodi gan awdurdodau sydd â barn wahanol ar sut y dylech sicrhau cydymffurfiaeth.

## Sut fydd y Cynllun Prif Wasanaeth Tân yn gweithio?

Cafodd y Cynllun hwn ei drefnu gan CCC ar ran y sector. Y Prif Wasanaeth Tân a gafodd ei ddewis gennym yw Gwasanaeth Tân ac Achub De Cymru. Mae'r Cynllun yn agored i'n holl aelodau ac mae'n ddi-dâl. Sefydlwyd gweithgor i gefnogi'r Cynllun. Bydd y Gweithgor yma yn gyfrifol am gomisiynu cyngor ar ran y sector.

## Beth yw rôl CCC?

Bydd CCC yn gweithredu fel y Cydlynnydd ar gyfer aelodau cymdeithasau tai sy'n derbyn cyngor gan y Prif Wasanaeth Tân a ddewiswyd gennym (Gwasanaeth Tân ac Achub De Cymru).

## Pam Gwasanaeth Tân ac Achub De Cymru? Sut y cawsant eu penodi?

Fe wnaethom gynnal proses dendr i ddewis Gwasanaeth Tân ac Achub fel ein Prif Wasanaeth Tân. Gwahodwyd pob un o'r tri Gwasanaeth Tân ac Achub yng Nghymru, a chyflwynodd dau ohonynt dendr - De Cymru a Canolbarth Cymru. Cynhaliodd gweithgor o staff ac aelodau CCC gyfweiliadau gyda'r ddau Wasanaeth. Penodwyd Gwasanaeth Tân ac Achub De Cymru gan y teimlai'r gweithgor fod eu cynnig yn rhoi gwell gwerth am arian.

## Am ba mor hir fydd y Cynllun yn rhedeg?

Bydd y Cynllun yn rhedeg am o leiaf gyfnod dechreuol o dair blynedd (yn defnyddio cyllid gan Lywodraeth Cymru). Caiff ei adolygu bob blwyddyn i wneud yn siŵr ei fod yn gweithio'n effeithlon, a chynhelir adolygiad llawn ar ddiwedd y drydedd flwyddyn.

## Pwy all ymuno?

Gall unrhyw aelod o CCC ymuno. Dim ond sefydliadau sy'n ymuno â'r Cynllun all gael mynediad a chyngor â sicrwydd.

## Faint yw'r gost?

Ar hyn o bryd nid yw'r Cynllun yn costio dim i'w aelodau, cyn belled â bod aelodau'r Cynllun hefyd yn aelodau o CCC. Caiff ei gyllido am o leiaf y cyfnod cyntaf o dair blynedd. Caiff y cynllun - yn cynnwys sut y caiff ei adnoddau - ei adolygu tuag at ddiwedd y drydedd flwyddyn.

## Mae gan ein cymdeithas tai ddi-ddordeb - sut mae ymuno?

Mae'n syml iawn i ymuno. Bydd angen i'ch Prif Swyddog Gweithredol lenwi ffurflen fer. Byddwn angen manylion cyswllt dau gynrychiolydd - eich manau cyswllt gyda'r Cynllun. Byddant yn ymwneud yn uniongyrchol â thrafod a phenderfynu pa gyngor a gomisiynwyd gan y Cynllun a chael eu hysbysu am geisiadau am gyngor ac unrhyw gyngor newydd neu gyngor wedi'i ddiweddarau a gyhoeddiwyd.





# Cwestiynau Cyffredin

## Os yw fy nghymdeithas tai yn ymuno, ydyn ni dan gcontract neu fedrwn ni adael ar unrhyw amser?

Gall aelodau ymuno a gadael y Cynllun pryd bynnag y dymunant. Yr unig beth i'w ystyried yw os yw cyngor yn dal i fod yn ddilys a chywir os yw'ch cymdeithas yn penderfynu gadael y Cynllun, gan na fyddwch yn derbyn diweddariadau os bydd newidiadau.

## Beth am y Gwasanaethau Tân ac Achub eraill? A fydd cael cyngor gan y Prif Wasanaeth Tân yn effeithio ar fy mherthynas gyda fy Ngwasanaeth Tân ac Achub leol?

Mae'r tri Gwasanaeth Tân ac Achub (Gwasanaeth Tân ac Achub De Cymru, Gwasanaeth Tân ac Achub Canolbarth a Gorllewin Cymru a Gwasanaeth Tân ac Achub Gogledd Cymru) yn cwrdd yn rheolaidd i drafod canllawiau a chyngor, ac yn cytuno ar hynny ar sail Cymru-gyfan. Bydd eich Gwasanaeth Tân ac Achub lleol felly yn gwybod am gyngor â sicrwydd a gyhoeddwyd. Caiff y cyngor hefyd ei gadw ar Gofrestr y Prif Awdurdod, y mae gan y Gwasanaethau Tân ac Achub fynediad iddo.

## Beth sydd ei angen gennym fel aelod o'r Cynllun?

Fel aelod o'r Cynllun, gofynnwn eich bod yn:

- *Dilyn unrhyw Gyngor perthnasol a gewch gan y Prif Awdurdod, gan y bydd hyn yn helpu eich busnes i gydymffurfio â'r gyfraith*
- *Hysbysu eich Cydlynnydd (CCC) am unrhyw newid i'ch busnes, er enghraifft os ydych yn newid o fod yn fasnachwr unigol i gwmni cyfyngedig (e-bost [PFAS@chcymru.org.uk](mailto:PFAS@chcymru.org.uk))*
- *Helpu eich Cydlynnydd i ddeall anghenion rheoleiddiol eich busnes, dwy ymgysylltu gyda Grŵp Cyflenwi Strategol Diogelwch a'r Gweithgor*
- *Hysbysu unrhyw swyddog gorfodi o'r awdurdod lleol am y gwasanaeth diogelwch tân sy'n cysylltu â'ch busnes fod gennych Brif Wasanaeth Tân Cydlynol*
- *Dangos i'r swyddog gorfodi unrhyw gyngor perthnasol gan y Prif Awdurdod yr ydych yn ei ddilyn.*

## Sut caiff y cyngor ei gomisiynu?

Gall unrhyw aelod o'r Cynllun ofyn am gyngor â sicrwydd ar bwnc neilltuol neu ddatblygu dogfen y byddent wedyn yn hoffi cael sicrwydd iddi. Bydd aelodau'r Cynllun yn penderfynu beth gaiff ei gomisiynu, drwy weithgor gweithredol y Cynllun. Gallwch weld y broses fanwl ar dudalen 5 y llawlyfr hwn. Caiff yr holl gyngor â sicrwydd, pan gaiff ei gyhoeddi, wedi cael ei drafod yn llawn gyda thystiolaeth gan Wasanaeth Tân ac Achub De Cymru.

## Sut y gallaf godi mater y teimlaf fod angen cyngor â sicrwydd arno?

Mae Ffurflen Gais Cyngor gan y Prif Awdurdod. Bydd angen anfon hyn at CCC drwy e-bost i [PFAS@chcymru.org.uk](mailto:PFAS@chcymru.org.uk), a bydd y Gweithgor yn adolygu'r cais. Mae mwy o wybodaeth ar Siart Llif y Broses.

## I CCC sy'n cynhyrchu'r cyngor?

Na. Cydlynu'r Cynllun mae CCC, felly rydym yn hwyluso a chefnogi cynhyrchu cyngor (p'un ai gan y Prif Wasanaeth Tân neu gan yr aelodau), a'i ddosbarthu i'r aelodau, ond nid ydym yn cynhyrchu'r cyngor â sicrwydd ei hun.

## A oes terfyn ar faint o gyngor a gawn fel sector?

Mae gan y Cynllun Prif Wasanaeth Tân gyllideb flynyddol ar gyfer cyngor â sicrwydd. Mater i aelodau'r Cynllun a'r Gweithgor fydd penderfynu pa gyngor i'w gomisiynu ar y cyd a phryd.

## Unwaith y cyhoeddwyd y cyngor, sut y gallwn gael fynediad iddo?

Caiff cyngor â sicrwydd ei gylchredeg i aelodau'r Cynllun a bydd hefyd ar gael ar dudalen Yammer y Cynllun.



# Cwestiynau Cyffredin

## **A allwn gysylltu â'r Prif Wasanaeth Tân i gomisiynu ein cyngor penodol ein hunain? Fydd yn rhaid i ni dalu am hyn?**

Gallwch gael cyngor gan y Gwasanaeth Tân, ond bydd yn rhaid i chi ad-dalu CCC am y gwaith hwn a bydd unrhyw gyngor â sicrwydd a geir ar gael i aelodau eraill y Cynllun. Mae mwy o wybodaeth ar Siart Llif y Broses.

## **Os oes gennyf gwestiwn neilltuol am un o fy safleoedd, a allaf dalu'n uniongyrchol i'r Prif Swyddog Tân am y cyngor yma?**

Gallwch gael cyngor gan y Gwasanaeth Tân, ond bydd yn rhaid i chi ad-dalu CCC am y gwaith hwn a bydd unrhyw gyngor â sicrwydd a geir ar gael i aelodau eraill y Cynllun. Mae mwy o wybodaeth ar Siart Llif y Broses

## **Os ydym yn gadael y Cynllun, a fedrwn ddal i gael mynediad i a chyfeirio at y cyngor â sicrwydd?**

Os ydych wedi gweithredu'r cyngor â sicrwydd pan oeddech yn aelod o'r Cynllun ac yn dal i'w ddilyn, yna bydd yn dal yn weithredol. Fodd bynnag, gofynnir i chi nodi na fyddwch yn cael mynediad i na'n cael eich hysbysu am unrhyw ddiweddariad i'r cyngor a wnaed ar ôl i chi adael, na chael mynediad i unrhyw gyngor newydd a gyhoeddwyd.

## **Os yw'r Cynllun yn dod i ben, beth sy'n digwydd i'r cyngor a gyhoeddwyd eisoes? A allwn ddal ei ddefnyddio?**

Os byddai hyn yn digwydd, ni fyddai'r cyngor yn dal i gael ei gadw ar Gofrestr y Prif Awdurdod, er y byddai'n dal i fod ar ein grŵp Yammer, Gallai cyngor ddal fod yn dderbyniol i'r swyddog Tân ac Achub, cyn belled â'i bod yn gysylltiedig Asesiadau Risg Tân safleoedd unigol a heb ei ddisodli gan ddeddfwriaeth neu ganllawiau newydd.

## **Pa fath o gyngor fyddai'n addas gofyn amdano dan y Cynllun yma?**

Gallai enghreifftiau gynnwys:

- Pryd mae 'aros lle ydych' yn briodol a phryd nad yw?

- Cyngor ar wagu diogel ar i fyny o ofod manwerthu dan lefel y ddaear
- yngor ar ffurflen safonol i'w defnyddio mewn asesiadau risg ym mhob safle.
- Cyngor ar amllder asesiadau risg tân.
- Cyngor ar gynnyrch hyfforddi, megis DVD hyfforddiant diogelwch tân.
- Cyngor ar nifer/math diffoddwyr tân.

## **Beth sy'n digwydd pan fydd y llywodraeth yn newid y ddeddfwriaeth? Lle ydym ni arni gyda'r cyngor â sicrwydd wedyn?**

Bydd y Prif Wasanaeth Tân wedyn yn diweddarau unrhyw gyngor a gyhoeddwyd yn flaenorol os oes angen.

## **A fydd y Cynllun yn cynhyrchu cynllun archwilio?**

Er y gall ein Prif Wasanaeth Tân ddarparu cynllun archwilio fydd yn rheoli'r ffordd y caiff busnesau aelodau eu harchwilio gan swyddog gorfodi, maen annhebyg y bydd hyn yn digwydd yn ychydig flynyddoedd cyntaf y Cynllun.

## **Cefais lythyr tân ac rwy'n anghytuno gyda'r cynnwys. A all y Prif Wasanaeth Tân fy helpu?**

Ni fydd y Prif Wasanaeth Tân yn ymwneud gyda chymdeithasau tai unigol a'r cyngor gorau fyddai i chi gysylltu'n uniongyrchol â'r Gwasanaeth Tân ac Achub a gyhoeddodd y llythyr. Dylai eich cynrychiolydd ar y Cynllun hefyd godi hyn gyda Gweithgor y Cynllun fel y gallant ddynodi themâu am orfodi. Gallai hyn arwain at i'ch llythyr ffurfio rhan o gais i gael cyngor â sicrwydd gan y Prif Wasanaeth Tân.



# Cwestiynau Cyffredin

## **A allwn rwystro gweithredu gorfodaeth os ydym wedi dilyn cyngor y Prif Wasanaeth Tân?**

Cyn belled â'ch bod yn dilyn y cyngor a gyhoeddwyd, ni ddylai fod yn rhaid i chi boeni am weithredu gorfodi am y mater mae'r cyngor yn cyfeirio ato. Mae'n bwysig eich bod yn hysbysu unrhyw swyddog gorfodi perthnasol sy'n cysylltu â'ch busnes eich bod yn rhan o Gynllun Prif Wasanaeth Tân Cydlynol ac yn dilyn cyngor y Prif Awdurdod, gan efallai na fyddai swyddog gorfodi yn gwybod hyn.

Gall ein Prif Wasanaeth Tân rwystro'r gweithredu gorfodi os yw'n gwrthdaro gyda chynghor y Prif Awdurdod. Mae rhai eithriadau cyfyngedig i hyn, y byddid angen eu hegluro gyda'r Prif Wasanaeth Tân.

## **Os caf gyngor gan Wasanaeth Tân ac Achub De Cymru tu allan i'r Cynllun, a yw'r cyngor â sicrwydd mewn ysgrifen neu drwy e-bost?**

Na, dim ond os y cafodd ei ddarparu drwy'r Cynllun (gan Wasanaeth Tân ac Achub De Cymru, drwy CCC) y mae gan gyngor sicrwydd.

## **Rwyf angen canfod person cymwys i wneud gwaith asesu risg tân. A allwch argymhell unrhyw un drwy'r Cynllun?**

Na, nid diben y Cynllun yw argymhell na chynnal gwaith ymgynghori ar sail unigol. Gallwch wneud cais ar rwydwaith Yammer Grŵp Cyflenwi Strategol Diogelwch CCC am unrhyw argymhellion.

## **A all Gwasanaeth Tân ac Achub De Cymru baratoi neu ymgynghori â ni ar ddogfennau polisi?**

Na, nid yw Gwasanaeth Tân ac Achub De Cymru yn cyflawni rôl 'ymgyngorydd' ar faterion diogelwch tân. Mae ffurfio Partneriaeth Prif Wasanaeth Tân Cydlynol rhwng CCC a Gwasanaeth Tân ac Achub De Cymru yn golygu fod y Gwasanaeth wedi ffurfio partneriaeth gyfreithiol gyda CCC. Mae'r bartneriaeth hon yn galluogi Wasanaeth Tân ac Achub De Cymru i roi cyngor â sicrwydd a phwrpasol ar gydymffurfio gyda rheoliadau diogelwch tân i CCC y mae'n rhaid i reoleiddwyr lleol eraill ei barchu.

Ni fydd Gwasanaeth Tân ac Achub De Cymru yn paratoi

dogfennau polisi na gweithredu fel ymgynghorydd. Fodd bynnag, gall y Gwasanaeth mewn rhai amgylchiadau roi sylwadau ar bolisiau a gafodd eu llunio am p'un ai ydynt yn cydymffurfio gyda rheoliadau diogelwch tân. Lle derbynnir cais gan CCC a bod Gwasanaeth Tân ac Achub De Cymru yn teimlo fod hyn yn fater i'r ymgynghorydd ac nid reoleiddiwr diogelwch tân, yna bydd y Gwasanaeth yn hysbysu CCC am hyn.

## **Gyda phwy y dylwn i gysylltu os oes gennyf unrhyw gwestiynau am y Cynllun?**

Mae gan CCC gyfeiriad e-bost penodol ar gyfer y Cynllun. Dylid anfon ymholiadau, Ffurflen Ymuno a Ffurflenni Cais am Gyngor y Prif Awdurdod drwy e-bost at:

[PFAS@chcymru.org.uk](mailto:PFAS@chcymru.org.uk)