



Adroddiad Tryloywder Tâl Cartrefi Cymunedol Cymru

Turning Point HR Solutions a Cartrefi Cymunedol Cymru

Cynnwys

[Cyflwyniad](#)

[Cefndir](#)

[Tâl Prif Swyddogion Gweithredol](#)

[Prif Swyddogion Gweithredol Du a Lleiafrif Ethnig](#)

[Cymhareb cyflogau Prif Swyddogion Gweithredol i gyflog canolrif a nifer staff yn ennill mwy na £100,000 y flwyddyn](#)

[Chwartil Cyflogau Prif Swyddogion Gweithredol](#)

[Cymeradwyo Dyfarniad Tâl Uwch Reolwyr](#)

[Buddion Prif Swyddogion Gweithredol](#)

[Dadansoddiad tâl yn ôl rhywedd](#)

[Dadansoddiad rhywedd Prif Swyddogion Gweithredol](#)

[Tâl canolrif yn ôl rhywedd](#)

[Tâl cymedrig yn ôl rhywedd](#)

[Poblogaeth rhywedd yn ôl chwartil trefniadol](#)

[Cyfansoddiad a thaliadau i aelodau Bwrdd](#)

[Rhywedd cadeirydd y bwrdd](#)

[Taliadau i aelodau bwrdd](#)

[Atodiad 1: Chwartil cyflogau Prif Swyddogion Gweithredol o gymharu â nifer unedau a reolir](#)

[Atodiad 2: Chwartil cyflogau Prif Swyddogion Gweithredol o gymharu â throsiant sefydliad](#)

[Atodiad 3: Chwartil cyflogau Prif Swyddogion Gweithredol o gymharu â nifer staff llawn-amser](#)

[Atodiad 4: Chwartil poblogaethau rhywedd yn ôl sefydliad](#)

[Atodiad 5: Sefydliadau a gyfrannodd](#)



Cyflwyniad

Gofynnodd Cartrefi Cymunedol Cymru i gwmni ymgynghori annibynnol Turning Point HR Solutions i gasglu a dadansoddi data a ddarparwyd gan gymdeithasau tai ar gydnabyddiaeth ariannol uwch reolwyr.

Bwriad yr adroddiad hwn yw cyflwyno gwybodaeth ffeithiol glir ar dâl uwch reolwyr mewn un lle. Nid yw'r adroddiad yn anelu i ddadansoddi, gwneud casgliadau nac argymhellion.

Ym mis Awst 2022 cymerodd 33 o gymdeithasau tai Cymru ran yn yr arolwg meincnodi cyflogau. Mae'r data yn cyfeirio at wybodaeth am gyflogau a gasglwyd ar 1 Ebrill 2020 a 31 Mawrth 2021, 1 Ebrill 2021 a 31 Mawrth 2022. Mae'r data ar y tâl seiliedig ar rywedd yn cyfeirio at 5 Ebrill 2022.

Cefndir

Mae nifer o gymdeithasau tai yn gweithredu ar raddfa sylweddol, yn darparu ystod eang o wasanaethau ar gyfer tenantiaid a chymunedau, yn cynnwys gofal a chymorth, yn ogystal ag adeiladu tai ar draws pob daliadaeth i ateb y galw. Mae pob cymdeithas tai yn gweithredu mewn amgylchedd busnes cymhleth sydd angen arweinyddiaeth o'r radd flaenaf ac mae'n anochel bod hynny yn effeithio ar dâl uwch swyddogion.

Mae cymdeithasau tai yn cystadlu am dalent o fewn marchnad gyflogaeth y Deyrnas Unedig am y sgiliau, profiad a gwybodaeth sydd eu hangen i arwain y sefydliadau hyn a rheoli a denu cyllid i ddarparu cartrefi newydd a gwasanaethau. Mae'n bwysig medru denu talent i'r sector i gadw hyder benthycwyr a pharhau i ddarparu ar gyfer y cymunedau a wasanaethant.

Mae cymdeithasau tai yng Nghymru yn rhoi gwerth rhagorol am arian ac maent yn cael effaith enfawr ar economi Cymru. Mae aelodau CHC yn berchen ac yn rheoli 160,377 o gartrefi, mae ganddynt drosiant blynyddol cyfun o £1.1bn ac maent yn cyflogi tua 11,000 o weithwyr cyfwerth ag amser-llawn (swyddi) yn uniongyrchol. Mae'r ffigur hwn yn codi i 27,000 pan ystyrir ffynonellau anuniongyrchol o gyflogaeth.

Tâl Prif Swyddogion Gweithredol

Mae Tabl 1 isod yn dangos tâl Prif Swyddogion Gweithredol ar gyfer y blynyddoedd 20/21 a 21/22 (1 Ebrill i 31 Mawrth).

Mae'r wybodaeth a roddir yn seiliedig ar gyflog blynyddol gros ac nid yw'n cynnwys cyfraniadau pensiwn, treuliau a buddion mewn da pob cyflogwr.



Tabl 1: Tâl prif swyddogion gweithredol yn ôl rhywedd, y ddwy flynedd flaenorol a newid canran rheng 20/21 a 21/22.

Sefydliad	Rhywedd	Cyflog 20/21	Cyflog 21/22	% newid
Adra Tai Cyf	Gwryw	£122,040	£123,261	1%
Barcud Cyf	Gwryw	£110,000	£111,000	0.91%
Bron Afon	Gwryw	£127,500	£128,775	1%
Caredig	Benyw	£98,402	£99,386	1%
Cartrefi Conwy	Gwryw	£129,684	£130,332	0.50%
Cartrefi Cymoedd Merthyr	Benyw	£112,310	£114,000	1.50%
Cartrefi Cymunedol Tai Calon	Gwryw	£110,000	£114,163	3.78% ¹
Cartrefi Dinas Casnewydd	Benyw	£138,147.11	£139,528.58	1%
Cartrefi Melin	Benyw	£122,509	£123,734	1%
Cymdeithas Tai Bro Myrddin	Benyw	£99,568	£100,564	1%
Cymdeithas Tai Cadwyn	Benyw	£100,175	£101,176	1%
Cymdeithas Tai Cymuned Caerdydd	Benyw	£103,529	£104,512	0.95%
Cymdeithas Tai Dewis Cyntaf	Gwryw	£89,184	£90,076	1%
Cymdeithas Tai Hafod	Gwryw	£139,583	£140,980	1%
Cymdeithas Tai Merthyr Tudful	Benyw	£81,980	£82,800	1%
Cymdeithas Tai Sir Fynwy	Gwryw	£114,742.97	£117,611.54	2.5%
Grŵp Ateb Cyf	Gwryw	£111,918	£113,597	1.5%
Grŵp Cartrefi Cymunedol Cynon Taf	Benyw	£90,900	£91,809	1%
Grŵp Cynefin	Benyw	£98,407	£98,407	0%
Grŵp Newydd Cyf	Gwryw	£102,889	£111,466	8.3
Grŵp Pobl	Benyw	£188,022	£191,782	2%
Grŵp RHA Cymru Cyf	Gwryw	£99,750	£100,748	1%
Grŵp Tai Coastal	Benyw	£139,380	£140,774	1%
Hafan Cymru	Benyw	£82,418	£86,423.19	4.86%
Linc Cymru	Gwryw	£133,295	£134,628	1%
Tai ClwydAlyn	Benyw	£128,427	£133,554	3.99% ²
Tai Cymoedd i'r Arfordir	Benyw	£109,090	£127,000	16.42% ³
Tai Gogledd Cymru	Benyw	£109,389	£110,483	1%
Tai Taf	Benyw	£98,181	£101,040	2.91%
Tai Tarian	Benyw	£130,611	£131,917	1%
Tai Wales & West	Benyw	£159,000	£162,200	2.01%
Trivallis	Gwryw	£147,769.92	£149,247.60	1%
United Welsh	Gwryw	£126,722.16	£140,000	10.48% ⁴

¹ Nid oedd y Prif Swyddog Gweithredol yn dymuno derbyn y cynnydd costau byw ar gyfer blwyddyn ariannol 21/22 gan iddo gael ei ddyfarnu yn union cyn iddo ymuno â'r gymdeithas.

² Roedd ffigur 2021/22 yn cynnwys ail gyfnod addasiad marchnad a ohiriwyd o 2020/21 i 2021/22 ar gais y Prif Swyddog Gweithredol, oherwydd pryderon ar y pryd am yr effaith bosibl ar y cwmni a staff fel canlyniad i'r pandemig.

³ Lwfans car wedi'i gyfuno i'r cyflog cynhwysfawr.

⁴ Penodwyd Prif Swyddog Gweithredol newydd ym mis Ionawr 2021. Newidiodd elfen cyflog y gydnabyddiaeth ariannol o £126,722.16 ym mlwyddyn ariannol 2020/21 i 127,128.34, sy'n gynydd o 0.3%. Mae'r ffigur £140,000 yn cynnwys lwfans car cyfunol.



Prif Swyddogion Gweithredol Du a Lleiafrif Ethnig

Allan o'r 33 sefydliad a gymerodd ran yn yr arolwg, roedd gan un Brif Swyddog Gweithredol sy'n uniaethu fel Asiaidd/Asiaidd Prydeinig, ac mae gan un arall Brif Swyddog Gweithredol o gefndir ethnig lluosog. Felly mae gan 6% o'r holl sefydliadau a gymerodd ran Brif Swyddog Gweithredol o grwpiau lleiafrifol. Yn 2021/22 roedd un Prif Swyddog Gweithredol gyda chefnidir lleiafrifol.

Cymhareb cyflogau Prif Swyddogion Gweithredol i gyflog canolrif a nifer staff yn ennill mwy na £100,000 y flwyddyn

Mae'r adran hon yn ymchwilio sut mae cyflogau Prif Swyddogion Gweithredol yn alinio gyda maint sefydliad. Cafodd maint, strwythur a natur sefydliad eu mesur drwy edrych ar ffactorau tebyg i:

- trosiant blynyddol;
- nifer staff cyfwerth ag amser llawn;
- nifer unedau;
- tâl Prif Swyddog Gweithredol yn ôl £M trosiant;
- tâl Prif Swyddog Gweithredol yn ôl unedau a reolir.

Mae Tabl 2 hefyd yn cynnwys cyflog canolrif staff o fewn y sefydliad a'r nifer y bobl yn y sefydliad sydd â chyflog sylfaenol o fwy na £100,000 y flwyddyn.

Mae tâl uwch reolwyr yn gyffredinol yn cynyddu gyda maint a chymhlethdod y sefydliad.

Cymhareb gyfartalog canolrif cyflogau staff i gyflog Prif Swyddogion Gweithredol ar gyfer y sefydliadau a gynhwysir yn yr adroddiad yw 4.08:1. Y gymhareb leiaf yw 2.5:1 a'r gymhareb fwyaf yw 8.2:1. Cyfrifwyd y cyflog canolrif i ddangos y gwahaniaeth mewn cyflog rhwng y tâl uchaf a'r tâl cyfartalog yn y sefydliad.

Mae canolrif y cyflogau canolrif ar gyfer y sefydliad yn gyfartal â £28,046.209. Caiff hyn ei gymharu gyda chanolrif y 'cyflog staff canolrif' o £26,303. Mae hyn yn dwf sy'n gyson gyda'r symudiad economaidd cyfredol. Yn ôl data'r Swyddfa Ystadegau Gwladol yr oedd canolrif cyflog y Deyrnas Unedig ar draws pob sector yn £33.280⁵ ym mis Hydref 2022. Mae hyn yn gynnydd ar y canolrif cyflog a nodwyd yn adroddiad tryloywder tâl 2021 lle'r oedd y canolrif cyflog ar draws pob sector yn £28,186.

⁵ ONS Enillion wythnosol cyfartalog, Medi 2021.



Tabl 2: Cyflogau a gyflwynir yng nghyswllt trosiant, unedau, Prif Swyddogion Gweithredol o gymharu â staff, a nifer staff sy'n derbyn tâl o dros £100,000.

Sefydliad	Staff FTE	Trosiant (£)	Unedau	Cyflog Prif Swyddog Gweithredol 21/22	Cyflog Prif Swyddog Gweithredol yn ôl £m trosiant	Cyflog Prif Swyddog Gweithredol yn ôl unedau a reolir	Canolrif cyflog staff	Cymhareb	Nifer staff gyda thâl dros £100,000
Adra Tai Cyf	342	39.4	6764	£123,261	£3,128.45	£18.22	£26,187	4.7	2
Barcud Cyf	271	30.6	4170	£111,000	£3,627.45	£26.62	£27,202	4.08	1
Bron Afon	393	48.9	8050	£128,775	£2,633.44	£16	£30,204	4.2	3
Caredig	228	22.9	2887	£99,386	£4,340	£34.43	£20,350	4.6	0
Cartrefi Conwy	260	29.4	4115	£130,332	£4,433.06	£31.67	£27,303	4.67	1
Cartrefi Cymoedd Merthyr	223	22	4311	£114,000	£5,181.82	£26.44	£26,183	3.7	2
Cartrefi Dinas Casnewydd	404	54	9800	£139,528	£2,583.86	£14.24	£34,048.09	4.5	4
Cartrefi Melin	230	26	3800	£123,734	£4,759.00	£32.46	£30,485	4.01	2
Cymdeithas Tai Bro Myrddin	30	6	1006	£100,564	£16,760.67	£99.96	£29,304	3.3	1
Cymdeithas Tai Cadwyn	107	11.8	1718	£101,176	£8,574.24	£58.89	£28,046.20	3.7	1
Cymdeithas Tai Cymuned Caerdydd	154	20.8	3101	£104,512	£5,024.62	£33.70	£30,000	3.1	1
Cymdeithas Tai Dewis Cyntaf	38	7.8	961	£90,076	£11,548.21	£93.73	£47,000	2.5	0
Cymdeithas Tai Hafod	930	63.3	6247	£140,980	£2,227.17	£22.57	£23,230	5.13	4
Cymdeithas Tai Merthyr Tudful	40	5.9	1170	£82,800	£14,033.90	£70.77	£33,228	2.73	0
Cymdeithas Tai Sir Fynwy	210	23	3811	£117,611.54	£5,579.44	£33.67	£28,423.29	4.6	1
Grŵp Ateb Cyf	126	27.9	3089	£113,597	£4,071.58	£36.77	£27,189	3.6	1
Grŵp Cartrefi Cymunedol Cynon Taf	100	11.8	1884	£91,809	£7,780.42	£48.73	£28,352.43	3.19	0
Grŵp Cynefin	216	28	4122	£98,407	£3,514.54	£23.87	£27,228	3.6	0
Grŵp Newydd Cyf	149	18.5	3299	£111,466	£6,025.19	£33.79	£29,003	3.49	1



Grŵp Pobl	1898	168.5	18167	£191,782	£1,138.17	£10.56	£20,337	8.2	5
Grŵp RHA Cymru Cyf	74	10.9	1817	£100,748	£9,242.92	£55.45	£31,980	3.1	1
Grŵp Tai Coastal	282	45.2	5994	£140,774	£3,114.47	£23.49	£29,565	4.5	5
Hafan Cymru	150	37	-	£86,423.19	-	-	£20,550	3.917	0
Linc Cymru	450	44.5	5108	£134,628	£3,025.35	£26.36	£20,090	6.09	4
Tai Calon	251	28	6200	£114,163	-	-	£29,451	3.87	-
Tai ClwydAlyn	616	47.1	6249	£133,554	£2,835.54	£21.37	£25,252	5.87	3
Tai Cymoedd i'rArfordir	258	32.3	5969	£127,000	£3,931.89	£21.28	£29,785	3.92	1
Tai Gogledd Cymru	140	17.8	2733	£110,483	£6,206.91	£40.43	£24,044	4.5	1
Tai Taf	164	13.3	1495	£101,040	£7,596.99	£67.59	£24,063	3.5	1
Tai Tarian	492	53.4	9019	£131,917	£2,470.36	£14.63	£25,647	5.3	5
Tai Wales & West	741	73.5	12518	£162,000	£2,206.80	£12.96	£31,897	4.87	5
Trivallis	402	57.6	10153	£149,247.60	£2,591.10	£14.70	£27,577	5	3
United Welsh	370	40.9	6412	£140,000	£3,442.98	£21.83	£30,097	4.54	2



Chwartil Cyflogau Prif Swyddogion Gweithredol

Mae dadansoddiad manwl o sut mae tâl Prif Swyddogion Gweithredol yn cynyddu gyda maint sefydliad ar gael yn yr atodiadau:

[Atodiad 1: Chwartil cyflogau Prif Swyddogion Gweithredol o gymharu â nifer unedau a gaiff eu rheoli](#)

[Atodiad 2: Chwartil cyflogau Prif Swyddogion Gweithredol o gymharu â throsiant y sefydliad](#)

[Atodiad 3: Chwartil cyflogau Prif Swyddogion Gweithredol o gymharu â nifer staff llawn-amser](#)

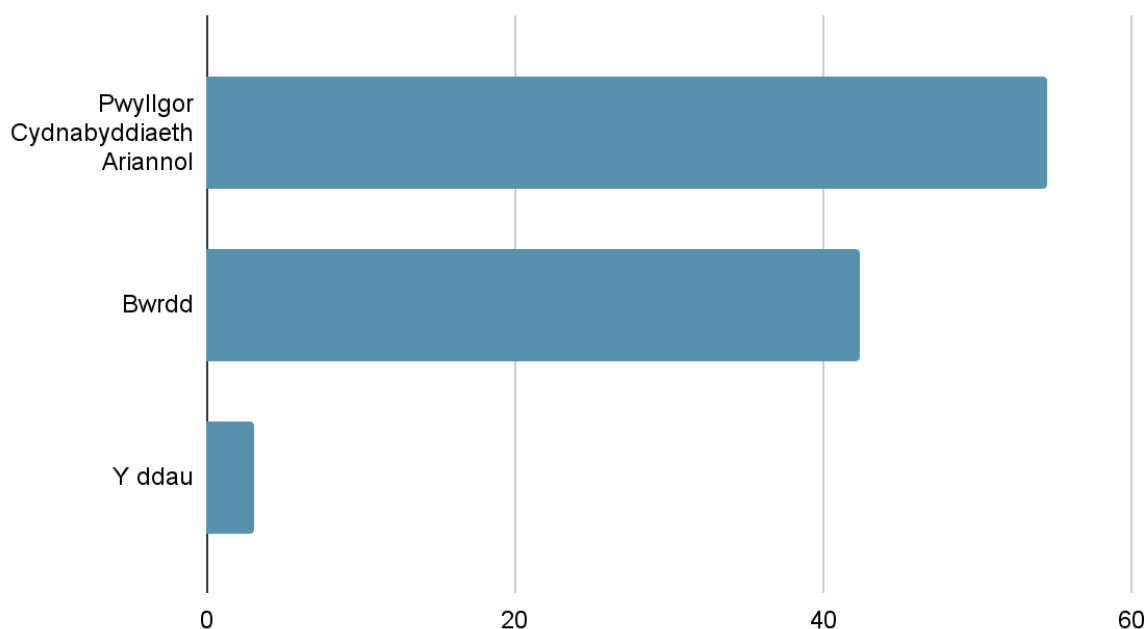
[Atodiad 4: Chwartil poblogaethau rhywedd yn ôl sefydliad](#)

Cymeradwyo dyfarniad tâl uwch reolwyr

Gofynnwyd i'r rhai a gymerodd ran yn yr arolwg pwy oedd â throsolwg a'r gair olaf am ddyfarniadau tâl uwch reolwyr. Dywedodd 55% y caiff hyn ei wneud gan bwyllgor cydnabyddiaeth ariannol ar wahân.

Ffigur 1: canran penderfyniadau tâl uwch reolwyr a wnaed gan y pwyllgor cydnabyddiaeth ariannol a/neu y Bwrdd:

Pwy sy'n cyeradwyo Dyfarniadau Tâl Uwch Reolwyr



Buddion Prif Swyddogion Gweithredol

Mae Tabl 3 yn rhoi manylion y prif fuddion a roddir i rai Prif Weithredwyr: tâl cysylltiedig â pherfformiad, lwfans car a darpariaeth gofal iechyd preifat.



Tabl 3: Buddion a dderbynnir gan Brif Swyddogion Gweithredol a'u cyfanswm enillion

Sefydliad	Cyflog PSG 21/22	Tâl cysylltiedig â pherfformiad	Lwfans Car	Gofal iechyd preifat	Arall	Cyfanswm
Adra Tai Cyf	£123,261	-	£12,326	£1,438	-	£137,025
Barcud Cyf	£111,0000	-	£10,000	-	-	£121,000
Bron Afon	£128,775	-	-	£51.96	-	£128.826.96
Caredig	£99,386	-	-	-	-	£99.386
Cartrefi Conwy	£130,332	£12,230	£13,033	£1,307.55	£60	£155,655
Cartrefi Cymoedd Merthyr	£114,000	-	-	-	-	£114,000
Cartrefi Cymunedol Tai Calon	£114,163	-	-	-	-	£114,163
Cartrefi Dinas Casnewydd	£139,528.58	-	£13,952.86	-	-	£153,481.44
Cartrefi Melin	£123,734	-	£7,063	£630	£170	£131,597
Cymdeithas Tai Bro Myrddin	£100,564	-	£7,000	-	-	£107.564
Cymdeithas Tai Cadwyn	£101,176	-	-	-	-	£101.176
Cartrefi Cymoedd i'r Arfordir	£127,000	-	-	£281.88	-	£127,281.88
Cymdeithas Tai Cymuned Caerdydd	£104,512	-	£10,451	£76.98	-	£116,962.55
Cymdeithas Tai Dewis Cyntaf	£90,076	-	£7,000	£384	-	£97,460
Cymdeithas Tai Hafod	£140,980	-	-	-	£529.80	£141,509.80
Cymdeithas Tai Merthyr Tudful	£82,800	-	-	-	-	£82,800
Cymdeithas Tai Sir Fynwy	£117,611.54	£10,715.55	-	-	£407.16	£128,734.25
Grŵp Ateb Cyf	£113,597	-	£11,586	-	-	£125,183
Grŵp Cartrefi Cymunedol Cynon Taf	£91,809	-	-	-	-	£91,809
Grŵp Cynefin	£98,407	-	£5,000	-	-	£103,407
Grŵp Newydd Cyf	£111,466	-	-	-	-	£111,466
Grŵp Pobl	£191,782	-	-	£2,872.13	-	£194,654.13
Grŵp RHA Cymru Cyf	£100,748	-	-	£278	-	£101,026
Grŵp Tai Coastal	£140,774	-	-	-	-	£140,774
Hafan Cymru	£86,423.19	-	-	-	-	£86,423.19
Linc Cymru	£134,628	-	£13,733	-	-	£148,361
Tai ClwydAlyn	£133,554	-	-	-	-	£133.554
Tai Gogledd Cymru	£110,483	-	-	-	-	£110,483
Tai Taf	£101,040	-	-	-	-	£101,040
Tai Tarian	£131,917	-	£13,601	-	-	£145,518
Tai Wales & West	£162,200	-	-	£281.88	-	£127,281.88
Trivallis	£149,247.60	-	-	£191.88	-	£149,439.48
United Welsh	£140,000	-	-	-	-	£140,000



Dadansoddiad tâl yn ôl rhywedd

Mae'r adran hon o'r adroddiad yn rhoi manylion sut y caiff y ddau ryw eu talu yng nghyswllt ei gilydd. Mae hefyd yn edrych ar y nifer o swydd uwch a ddelir gan bob rhywedd, a dosbarthiad yn ôl rhywedd ar draws y sefydliad a gymerodd ran yn yr arolwg. Mae [Llywodraeth y Deyrnas Unedig yn ei gwneud yn ofynnol i gyflogwyr gyda 250 neu fwy o weithwyr](#) i gyhoeddi data ar y bwlch tâl yn ôl rhywedd. Mae hyn yn golygu na chaiff pob sefydliad yn ein harolwg eu cynrychioli yn yr adran hon.

Dadansoddiad Rhywedd Prif Swyddogion Gweithredol

Tabl 4: cyflogau isafswm, canolrif, uchafswm a chymedrig a gaiff eu talu i Brif Swyddogion Gweithredol o'r ddau rywedd.

Mesur	Gwryw	Benyw	Cyfan
Isafswm	£90,076	£82,800	£82,800
Canolrif	£125,794	£110,483	£114,163
Uchafswm	£149,247.60	£191,782	£191,782
Cymedrig	£122,614.33	£118,167.30	£120,053
Nifer	42.42%	57.58%	100%

O'r 33 cymdeithas tai a ymatebodd i'r arolwg, mae gan 19 Brif Swyddogion Gweithredol benyw a 14 â Phrif Swyddog Gweithredol gwryw. Mae hon yn gyfradd uwch o benyw i gwryw (57.58% > 42.22%) nag a adroddwyd yn 2020/21, pan oedd y gymhareb yn 57.14% > 42.86%.

Bwlch tâl cymedrig seiliedig ar rywedd

Mae'r adran ddilynol yn edrych ar yr holl staff ar draws y sefydliadau ac yn cymharu'r gyfran o gyflog cymedrig benywod a dderbynnir gan gydweithwyr gwryw. Mae'r data hwn yn cyfeirio at Ebrill 2022. Yn 2021, roedd cyfartaledd holl werthoedd cymedrig ar gyfer tâl gwrywod o gymharu â thâl benywod yn 5.90%, sydd yn ostyngiad o 0.81% mewn un flwyddyn.



Tabl 5: Gwahaniaethau tâl cymedrig rhwng cyflogeion llawn-amser gwryw a benyw o fewn sefydliadau

Sefydliad	Tâl gwrywod fel canran o dâl benywod (cymedrig) (%)
Adra Tai Cyf	3.93%
Barcud Cyf	-
Bron Afon	6.40%
Caredig*	14.75%
Cartrefi Conwy	-
Cartrefi Melin*	3.66%
Cymdeithas Tai Bro Myrddin*	-
Cymdeithas Tai Cadwyn*	-5.73%
Cartrefi Cymoedd Merthyr*	-
Cartrefi Dinas Casnewydd	0.80%
Cymdeithas Tai Cymuned Caerdydd*	4.70%
Cymdeithas Tai Dewis Cyntaf*	-
Cartrefi Cymunedol Tai Calon	10.20%
Cymdeithas Tai Hafod	16.7%
Cymdeithas Tai Merthyr Tudful*	-6.74%
Cymdeithas Tai Sir Fynwy*	11.71%
Grŵp Ateb Cyf*	0%
Grŵp Cartrefi Cymunedol Cynon Taf*	-
Grŵp Cynefin*	16%
Grŵp Newydd Cyf*	0.90%
Grŵp Pobl	14.83%
Grŵp RHA Cymru Cyf*	3.61%
Grŵp Tai Coastal	0.64%
Hafan Cymru*	-
Linc Cymru	26.15%
Tai ClwydAlyn	17.29%
Tai Cymoedd i'r Arfordir	-2.30%
Tai Gogledd Cymru*	-8.01%
Tai Taf*	2.45%
Tai Tarian	-1.27%
Tai Wales & West	14.70%
Trivallis	-
United Welsh	-3.48%
Cyfanswm Cyfartalog	5.68%

*Lle caiff data ei nodi gyda * mae'r gymdeithas tai wedi rhoi adroddiad ar y bwloch cyflog rhwng y rhywiau ond mae ganddi lai na 250 aelod o staff.*



Bwlch cyflog canolrif seiliedig ar rywedd

Nid yw pob sefydliad a ymatebodd i'r arolwg wedi cynnal y dadansoddiad felly nid ydynt yn ymddangos yn Nhabl 8. Nid yw'n ofynnol i sefydliadau gyda llai na 250 o gyflogeion adrodd ystadegau seiliedig ar rywedd, ac ni wnaeth rhai rannu'r wybodaeth hon. Mae'r tabl hwn yn dangos gwahaniaeth tâl canolrif rhwng cyflogeion gwryw a benyw llawn-amser, gyda thâl gwrywod fel canran o dâl benywod. Yn 2021, roedd y cyfartaledd hwn yn 5.27%, sy'n dangos cynnydd o 0.15% mewn un flwyddyn.



Tabl 6: Gwahaniaeth tâl canolrif rhwng cyflogeion llawn-amser gwrywod a benywod mewn sefydliadau a gymerodd ran yn yr arolwg.

Sefydliad	Tâl gwryw fel canran o dâl benywod (canolrif %)
Adra Tai Cyf	-7.44%
Barcud Cyf	-
Bron Afon	10.70%
Caredig*	11.35%
Cartrefi Conwy	9.10%
Cartrefi Cymoedd Merthyr	-
Cartrefi Cymunedol Tai Calon	9.32%
Cartrefi Dinas Casnewydd	1%
Cartrefi Melin*	0.21%
Cymdeithas Tai Bro Myrddin*	-
Cymdeithas Tai Cadwyn*	-4.81%
Cymdeithas Tai Cymuned Caerdydd*	0.90%
Cymdeithas Tai Dewis Cyntaf*	-
Cymdeithas Tai Hafod	9%
Cymdeithas Tai Merthyr Tudful*	-13.71%
Cymdeithas Tai Sir Fynwy*	15.06%
Grŵp Ateb Cyf*	-
Grŵp Cartrefi Cymunedol Cynon Taf*	-
Grŵp Cynefin*	12%
Grŵp Newydd Cyf*	0.70%
Grŵp Pobl	16.45%
Grŵp RHA Cymru Cyf*	5.15%
Grŵp Tai Coastal	3.96%
Hafan Cymru*	-
Linc Cymru	16.76%
Tai ClwydAlyn	20.13%
Tai Cymoedd i'r Arfordir	7.65%
Tai Gogledd Cymru*	-5.15%
Tai Taf*	5.44%
Tai Tarian	0%
Tai Wales & West	12%
Trivallis	-
United Welsh	-0.60%
Cyfanswm Cyfartalog	5.41%

*Lle caiff data ei nodi gyda * mae'r gymdeithas tai wedi rhoi adroddiad ar y bwloch cyflog rhwng y rhywiau ond mae ganddi lai na 250 aelod o staff.*



Mae'n rhaid deall y bwch tâl rhywedd mewn cyd-destun: mae rhai cymdeithasau tai yng Nghymru yn darparu gwasanaethau gofal cymdeithasol, sy'n sector sy'n cyflogi yn sylweddol mwy o weithwyr benyw llawn-amser sy'n derbyn cyflogau is na sectorau eraill. Dengys ffigurau'r ONS o fis Hydref 2021 mai benywod oedd 81% o'r staff yn y grŵp a ddiffiniwyd fel 'gweithwyr gofal a gofalwyr cartref'. Pan roddir ystyriaeth i hyn, mae'r cynnydd ar y bwch tâl rhywedd tai Cymru yn galonogol.

Chwartil poblogaeth rhywedd yn ôl sefydliad

Hefyd cynhaliwyd dadansoddiad (gweler Atodiad 4) o'r gyfran o staff gwryw a benyw ym mhob chwartil cyflog o'r busnes. Cafodd pob cyflog eu categoreiddio o'r uchaf i'r isaf a'u rhannu yn bedwar grŵp o faint cyfartal. Yn fwy manwl, mae unigolion gyda chyflogau uwch yn y grŵp cyntaf, yr ail uchaf yng ngrŵp dau ac yn y blaen.

Cyfansoddiad a thaliadau i aelodau Bwrdd

Ar gyfer yr adran olaf yma, gofynnwyd i sefydliadau am rywedd cadeirydd y Bwrdd.

Rhywedd cadeirydd y Bwrdd

Tabl 7: Cymarebau gwryw a benyw fel cadeirydd y Bwrdd

Rhywedd	Nifer	Canran (%)
Gwryw	21	63.64%
Benyw	12	36.36%
Cyfanswm	33	100%

Taliadau i aelodau Bwrdd

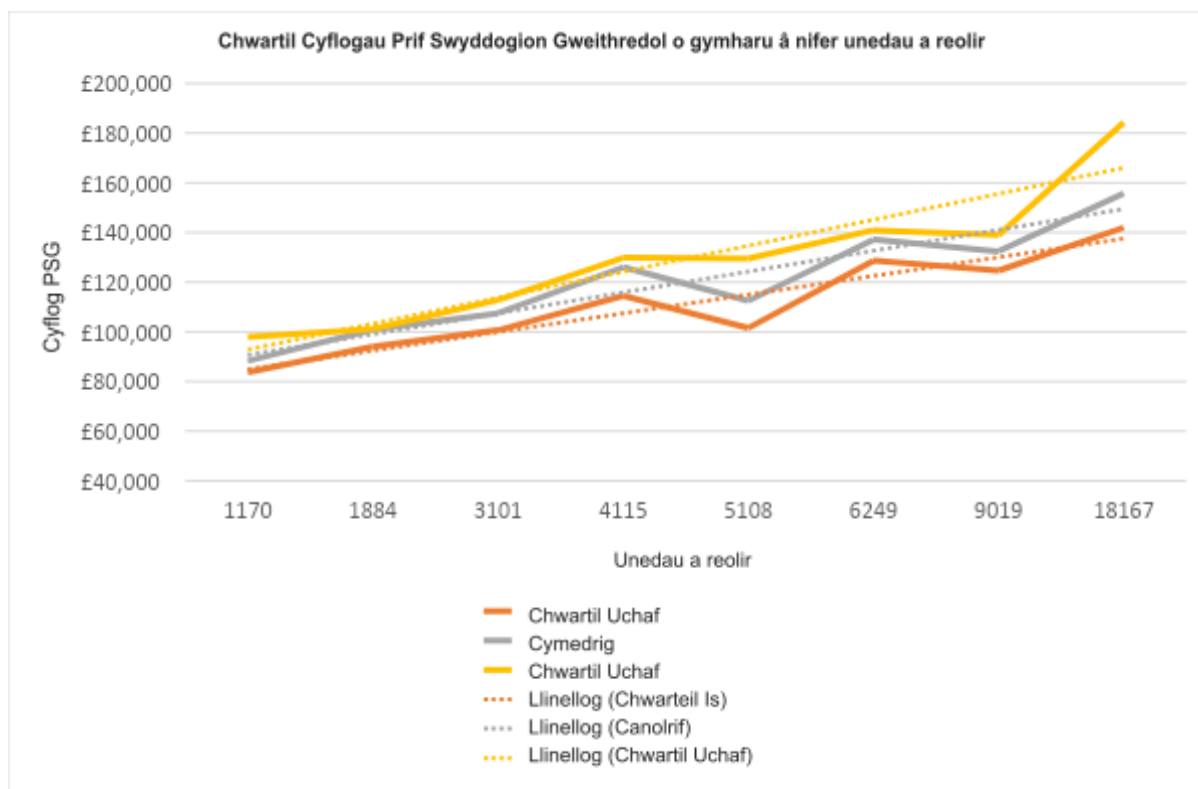
O'r 33 sefydliad a gymerodd ran yn yr arolwg, mae 87.50% yn darparu iawndal i gadeirydd y Bwrdd; mae 65.63% yn darparu iawndal i'r is-gadeirydd; 6.25% yn darparu iawndal i drysorydd; a 25% yn rhoi iawndal i rai aelodau eraill o'r bwrdd. Yn flaenorol, dywedodd 69% o gymdeithasau tai fod aelodau bwrdd yn cael iawndal. Yn 21/22, roedd 93.94% o gymdeithasau tai yn darparu iawndal i aelodau eu Bwrdd drwy gyflog (78.79%) neu dreuliau busnes (15.15%).

Tabl 8: Cyfartaleddau, canolrifau a chwartilau aelodau Bwrdd ymysg y 33 sefydliad a gymerodd ran yn yr arolwg.

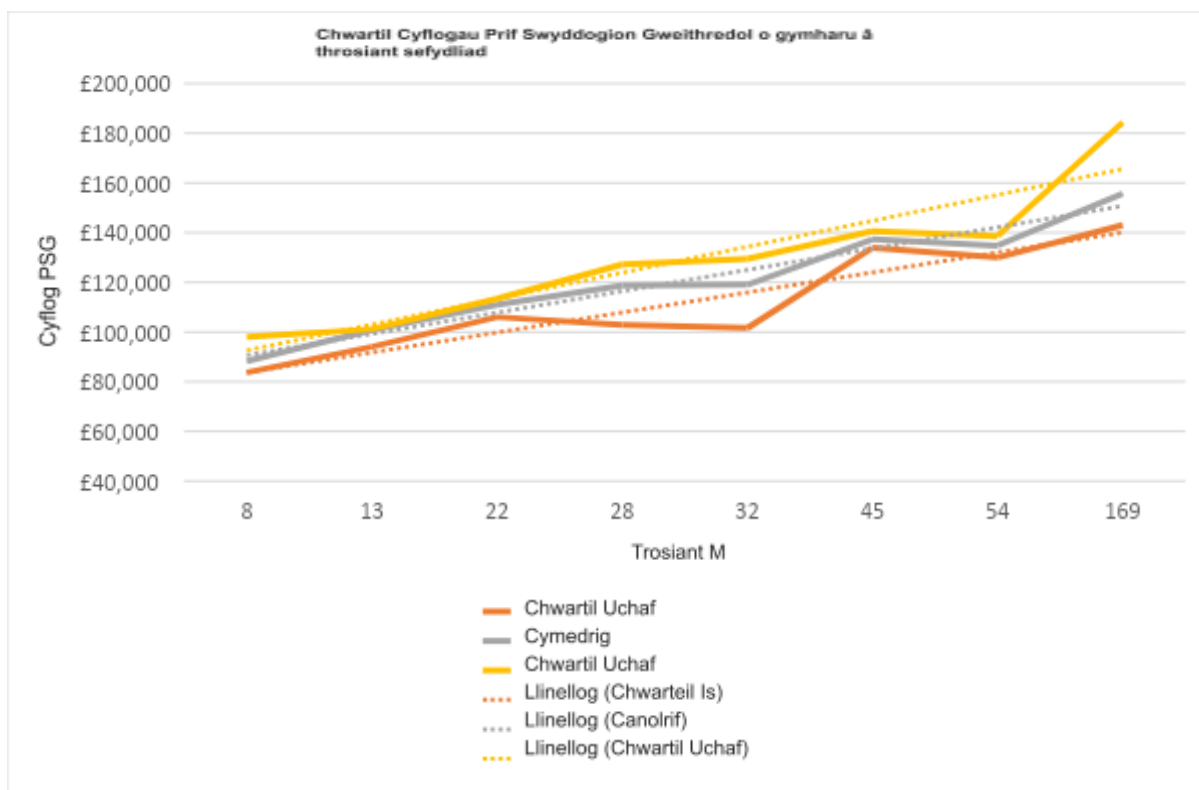
Chwartil	Cadeirydd	Is-gadeirydd	Trysorydd	Aelod
Chwartel Is	£7,725	£5,150	-	£4,000
Canolrif	£9,000	£6,000	£5,600	£4,625
Chwartil Uwch	£10,000	£8,000	-	£5,000
Cymedrig	£9,040	£6,094	£5,600	£4,365



Atodiad 1: Chwartil cyflogau Prif Swyddogion Gweithredol o gymharu â nifer unedau a reolir

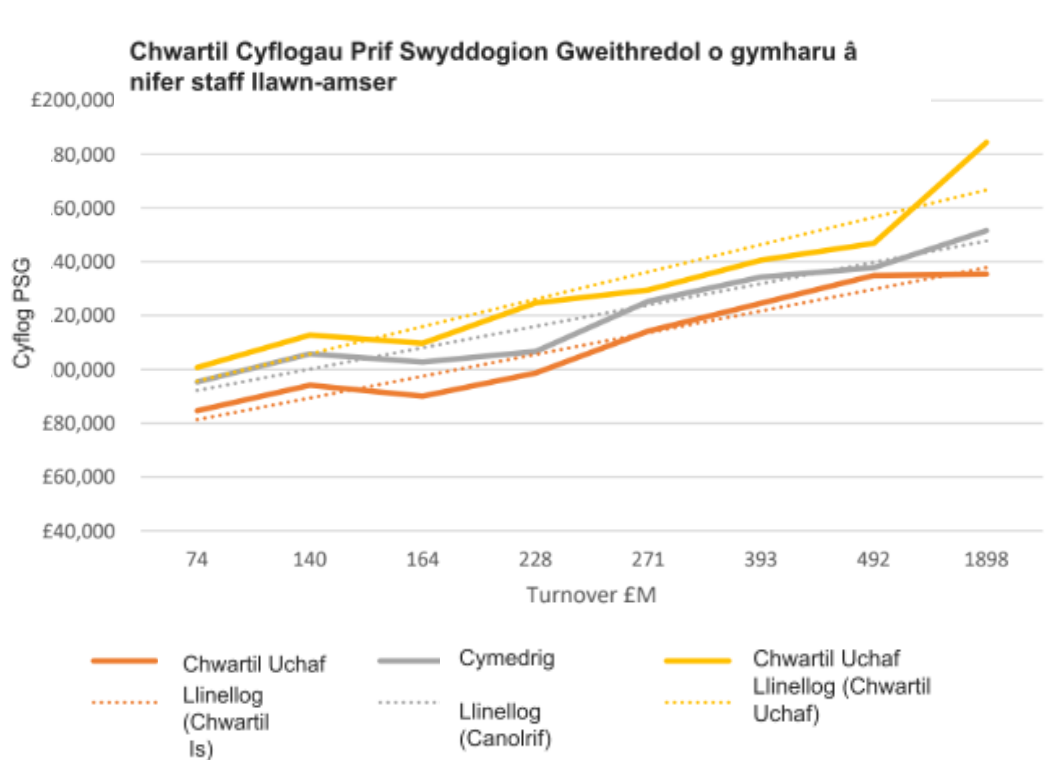


Atodiad 2: Chwartil cyflogau Prif Swyddogion Gweithredol o gymharu â throiant sefydliad





Atodiad 3: Chwartil cyflogau Prif Swyddogion Gweithredol o gymharu â nifer staff llawn-amser





Atodiad 4: Chwartil poblogaethau rhywedd yn ôl sefydliad

Sefydliad	Gwrywod yn y chwarter isaf (%)	Benywod yn y chwarter isaf (%)	Gwrywod yn y chwarter canol is (%)	Benywod yn y chwarter canol is (%)	Gwrywod yn y chwartil canol uwch (%)	Benywod yn y chwarter canol uwch (%)	Gwrywod yn y chwartil uwch (%)	Benywod yn y chwartil uwch (%)
Adra Tai Cyf	55.00	45.00	85.00	15.00	58.00	42.00	69.00	31.00
Bron Afon	42.30	57.70	52.40	47.60	78.90	21.10	60.20	39.80
Cadwyn Housing Association	44.12	55.88	47.22	52.78	47.27	52.73	25.00	75.00
Cardiff Community Housing Association	53.1	46.9	37.5	62.5	40.6	59.4	50	50
Caredig	23.00	77.00	12.00	88.00	29.00	71.00	49.00	51.00
ClwydAlyn Housing	11.80	88.20	26.30	73.70	39.20	60.80	46.50	53.50
Coastal Housing Group	58.20	41.80	45.60	54.40	58.80	41.20	61.20	38.80
Grwp Cynefin	8.00	92.00	23.00	77.00	28.00	72.00	32.00	68.00
Linc Cymru	16.20	83.80	19.20	80.80	21.80	78.20	35.50	64.50
Melin Homes	39.00	61.00	46.00	54.00	73.00	27.00	44.00	56.00
Merthyr Tydil Housing Association	36.40	63.60	70.00	30.00	60.00	40.00	40.00	60.00
Monmouthshire Housing Association	16.36	83.64	49.09	50.91	67.27	32.73	57.14	42.86
Newydd Group Ltd	50.00	50.00	43.00	57.00	47.00	53.00	49.00	51.00
Pobl Group	22.43	77.57	21.69	78.32	30.28	69.72	39.44	60.56
RHA Wales Group Ltd	50.00	50.00	30.00	70.00	70.00	30.00	45.00	55.00
Taff Housing	46.81	53.19	19.57	80.43	43.48	56.52	54.35	45.65
Tai Tarian	53.17	46.83	68.25	31.75	53.17	46.83	64.80	35.20
Trivallis	53.00	47.00	51.00	49.00	59.00	41.00	70.00	30.00
United Welsh	44.00	56.00	65.00	35.00	57.00	43.00	53.00	47.00
Valleys to Coast Housing	53.00	47.00	63.00	37.00	49.00	51.00	50.00	50.00
Wales & West Housing	25.50	74.50	28.40	71.60	42.20	57.80	48.00	52.00
Total (Median value)	44.00	56.00	45.60	54.40	49.00	51.00	49.00	51.00



Atodiad 5: Sefydliadau a gyfrannodd

Adra Tai Cyf
Barcud Cyf
Bron Afon
Caredig
Cartrefi Conwy
Cartrefi Cymoedd Merthyr
Cartrefi Cymunedol Tai Calon
Cartrefi Dinas Casnewydd
Cartrefi Melin
Cymdeithas Tai Bro Myrddin
Cymdeithas Tai Cadwyn
Cymdeithas Tai Cymuned Caerdydd
Cymdeithas Tai Dewis Cyntaf
Cymdeithas Tai Hafod
Cymdeithas Tai Merthyr Tudful
Cymdeithas Tai Sir Fynwy
Grŵp Ateb Cyf
Grŵp Cartrefi Cymunedol Cynon Taf
Grŵp Cynefin
Grŵp Newydd Cyf
Grŵp Pobl
Grŵp RHA Cymru Cyf
Grŵp Tai Coastal
Hafan Cymru
Linc Cymru
Tai ClwydAlyn
Tai Cymoedd i'r Arfordir
Tai Gogledd Cymru*
Tai Taf*
Tai Tarian
Tai Wales & West
Trivallis
United Welsh